

## à Puy-Guillaume

Rejoindre les 2 médecins déjà présent dans le pôle médical

Thiers : 15 min

Clermont-Ferrand : 40 min

Vichy : 20 min

2 700 Habitants à Puy-Guillaume



## Présentation du Pôle Medical

Le pôle médical bénéficie d'une enceinte close (grillage et portail), et dispose d'un parking privé à destination de la patientèle. L'établissement est composé de 4 cabinets médicaux d'environ 20m2 entièrement équipés, dotés pour chacun d'eux d'une salle d'attente d'environ 10m2. Une salle de réunion, un studio, des locaux de rangements, et un hall doté d'une banque d'accueil complètent la composition du bâtiment.

### Patients/Association des professionnels de santé

Une patientèle estimée à 1 500 personnes minimum. Cela ne comprend pas les demandes fréquentes des patients des communes voisines. Les médecins peuvent s'appuyer sur le territoire de la CPTS et du médecin coordinateur.

Depuis le 8 avril 2019, une association regroupant les professionnels de santé présents sur la commune a pour objectif la création d'une équipe de soins primaires et la coordination des acteurs de santé de proximité dans les domaines du médical, paramédical et social.

### Matériel/Ressources :

La gestion des appels est exercée par une plateforme téléphonique, et le logiciel utilisé est Ict medilink.

### Conditions financières

- **Loyer gratuit** pendant 3 ans pour les nouveaux médecins qui s'installeraient pour la première fois. Seul le quart des charges mensuelles sera à régler.
- Loyer mensuel de 250€/mois pour les médecins déjà en activité professionnelle, auquel il faut rajouter le quart des charges mensuelles.
- Pour des candidats toujours en étude, la commune pourrait octroyer une **bourse d'étude mensuelle** avec pour contrepartie obligation d'exercer sur la commune, pour une durée qui reste à déterminer.
- **Soutien aux procédures administratives** pour l'installation et possibilité de logement transitoire

# Pourquoi

# Puy-Guillaume



## Dynamisme festif

Fêtes de juillet, la fête de la musique, etc ...et des actions caritatives et sociales bien présente avec semaine Bleue, Octobre Rose et le Téléthon.

## Des équipements publics multiples et variés

Complexe sportif, gymnases, terrains de tennis, salle de gymnastique, 2 stades (foot et rugby), 2 parcs de jeux, dojo, city parc, camping, piscine d'été, école de musique, cinéparc, médiathèque.

## Tissu économique et industriel

Industries, artisanat, et nombreux commerces de proximité (boucheries, superette, primeur, cave à vins, boulangeries, fromagerie, presses, hôtel, restaurants, restauration rapide, bar, brasserie,...)

## Etablissements publics et Associations

2 écoles, un collège, une résidence autonomie et un EHPAD, une maison France Services, un centre social, une crèche, une gendarmerie et un centre de secours.

40 associations communales dont 15 consacrées à la pratique sportive en compétition et de loisirs.

## Une offre médicale et paramédicale pluridisciplinaires

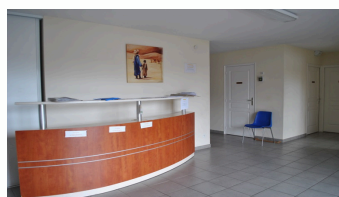


Une pharmacie, un opticien, 2 cabinets de médecins (dont un pôle médical composé de 4 cabinets, et un médecin indépendant), un pôle de kinés (8 kinés dont 3 ostéopathes), un pôle dentaire (5 dentistes), un ostéopathe indépendant, une endocrinologue, 2 cabinets d'infirmières (12 infirmiers au total), 2 sophrologues, 2 pédicures/podologues, une société d'ambulance, une assistante sociale et une clinique vétérinaire.

## Photos



Vue extérieure



Hall d'accueil



Cabinet médicale



Parc paysager



EHPAD



Piscine municipale

## Contact

M.Grégory VILLAFRANCA, Directeur Général des services de la Mairie  
04.73.94.70.49 ou [contact@puy-guillaume.fr](mailto:contact@puy-guillaume.fr)

